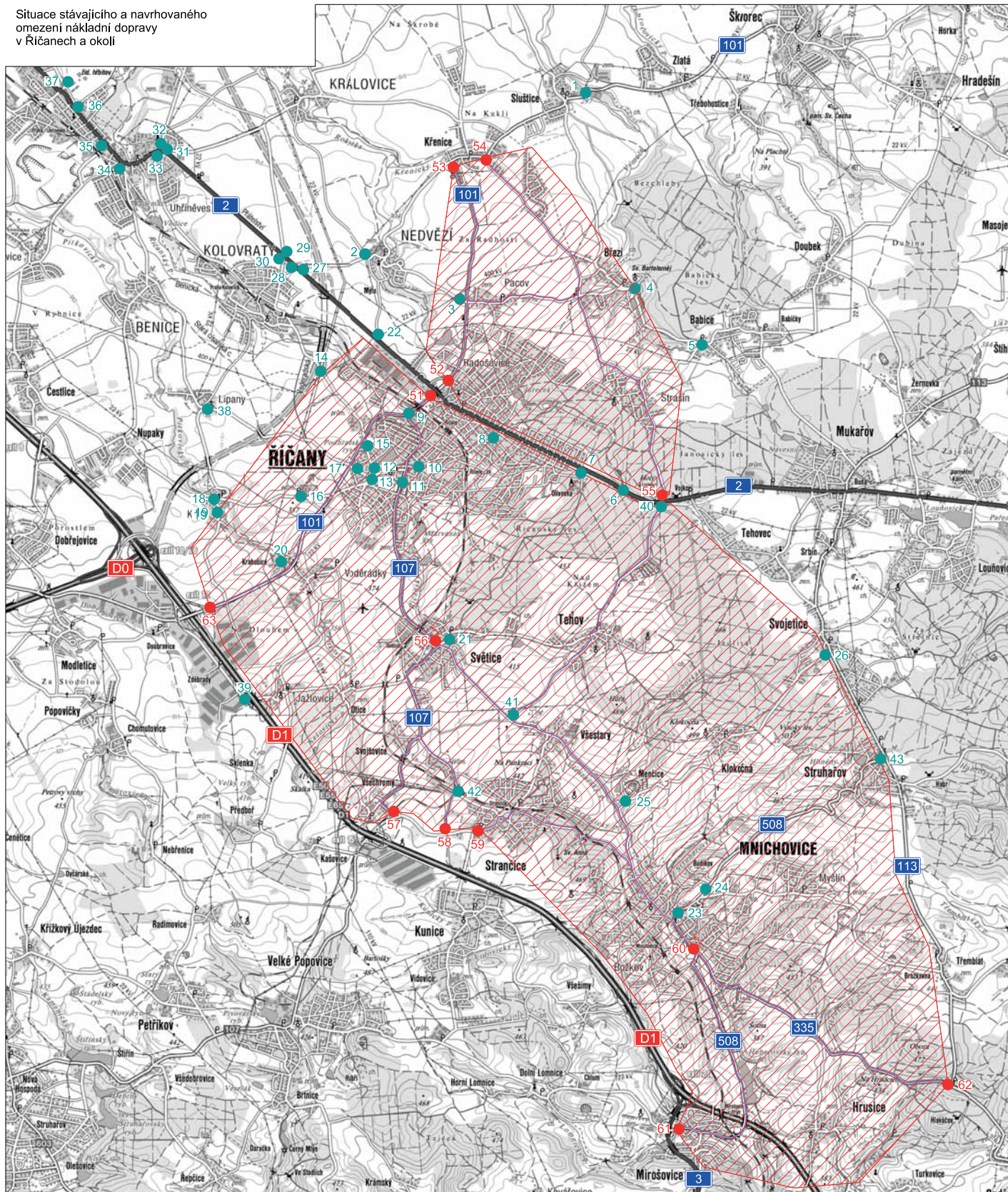


Situace stávajícího a navrhovaného omezení nákladní dopravy v Říčanech a okolí



Stávající omezení

č. umístění	směr	omezení
1	Světlice - I/101 - Mlýnský náhon	obousměrně
2	Praha-Nedvězí - K Nedvězí	směr Královice (od Královce také)
3	Říčany-Papov - III/10176 - směr Nedvězí	směr Nedvězí
4	Březá - III/10116 - vjezd od Papova	směr Březá
5	Babice - III/10174 - Staročbčická - most	obousměrně
6	Říčany - I/2 - most Rokyvka	obousměrně
7	Říčany - Olčova - u Černoštelce	od Černoštelce
8	Říčany - Smřických x Domašlůvka	od Černoštelce
9	Říčany - OK Rákoska x Pod Lhovorem	směr Pod Lhovorem a Arbesova
10	Říčany - Olčova - u Masarykovy náměstí	směr východ
11	Říčany - Kolárovska - III/3312 - u Rijnské	obousměrně
12	Říčany - Rossevallova - od Kolovratské	směr Masanovo náměstí
13	Říčany - Špeká - II/107 - most u rusby	obousměrně
14	Praha-Říčany - III/3337 - u STK	směr Kolovratské
15	Říčany - Kolárovska - III/3312 - u Rijnské	směr jih
16	Říčany - Rossevallova - III/00312 - Kuflečko	směr Kuflečko
17	Říčany - Lipenská - III/3338 - u Rákosky	obousměrně
18	Říčany - Lipenská - III/3338 - u Rákosky	směr jihovýchod
19	Říčany - Kvaňná - III/00313 - Kuflečko	směr Říčanská (z Říčanské také)
20	Říčany - Kvaňná - III/00313 - Kuflečko	obousměrně
21	Světlice - Na Lada - III/1011 - u Hlavní	směr Světlice
22	Praha-Říčany - Mělnická - u Říčany	směr Nedvězí
23	Mělnická - II/508 - Masanovo náměstí	směr Světlice
24	Mělnická - II/508 - Husova - odbočka Mýslín	směr Struhárov (od Struharova také)
25	Všestary - Křivánská III/1012 a III/1015	směr Křivánská
26	Svojetice - III/1015 - Na Šále	směr Křivánská
27	Praha - Pílnkova	směr Nedvězí
28	Praha - K Poře	směr Nedvězí
29	Praha - K Uhřetíně	směr Královice
30	Praha - K Říčany	směr Kolovratské
31	Praha - K Uhřetíně	směr Kolovratské
32	Praha - K Našádkám	směr Hlasek
33	Praha - Růžohorská	směr Kolovratské
34	Praha - u Sletého mlýna	směr Kolovratské
35	Praha - Ke Křtí	směr Pílnkova
36	Praha - Babčická	směr Dubeč
37	Praha - Babčická	směr Dubeč
38	Praha - Do Kopačky	směr Říčany (opadně chytit)
39	Říčany - Zelená - III/00325	směr Kolovratské
40	Říčany - III/1011	směr Tehov
41	Všestary - III/1013	směr Tehov
42	Strančice - III/1014 - Rusé armády	směr Světlice
43	Struhárov - II/508 - Mníchovská	směr Mníchovce

Legenda:

- 21 Stávající DZ omezující nákladní dopravu
- 61 Nové DZ omezující nákladní dopravu
- Úseky s omezením tranzitu
- Rozsah oblastí s omezením tranzitu



TRANZIT



M 1:25 000

Nová omezení

č. umístění	směr	omezení
51	Říčany - III/101 - MUK Černoštelce	směr Úvaly - DZ na rampě MUK
52	Říčany - III/101 - MUK Černoštelce	směr Mladějov - DZ na rampě MUK
53	Křivánská - III/101 - MUK Černoštelce	směr Říčany
54	Křivánská - III/101 - MUK Černoštelce	směr Mladějov
55	Říčany - III/101 - MUK Černoštelce	směr Strahov
56	Světlice - III/101 - MUK Černoštelce	směr Světlice
57	Strančice-Všestary - III/101 - MUK Černoštelce	směr Světlice - přechází
58	Strančice - K Mlýnské - III/101 - MUK Černoštelce	směr sever
59	Strančice - Rossevallova - III/101 - MUK Černoštelce	směr Strančice - přechází
60	Mníchovce - Křivánská III/508 - III/335	směr Masanovo náměstí
61	Mníchovce - Husova - III/508 - III/335	směr Mníchovce - přechází
62	Modletice - Husova - III/508 - III/335	směr Mníchovce - přechází
63	Modletice - III/101 - za MUK s D1	směr Říčany - přechází